


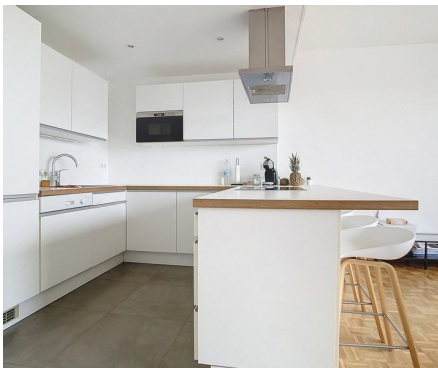
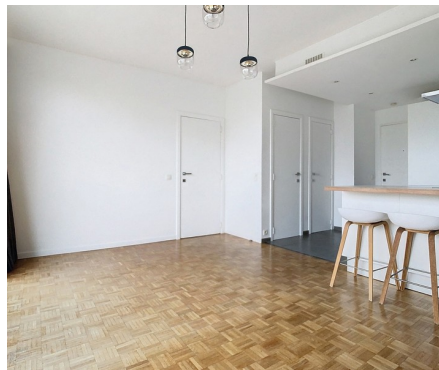


Appartement à louer

Avenue Emile Van Becelaere 28A 1170 Watermael-Boitsfort

€ 1.050

 1  1  50 m²



Déscripiton

VAN BECELAERE - Dans un quartier calme et verdoyant, au 6ème étage d'un immeuble avec ascenseur, bel appartement composé d'un séjour de +/- 30m2 avec cuisine ouverte totalement équipée donnant accès à une vaste terrasse orientée sud avec vues dégagées, débarras, toilette séparée, 1 chambre de +/-14m2 avec placard et salle de douche (douche, meuble lavabo et machine à linge), cave aux sous-sols. Les luminaires et tentures sont installés et font partie de la location - Parking visiteurs - Provision mensuelle pour charges communes (chauffage et eau compris): 185€ - A VOIR SANS TARDER!

Détails

Informations générales

Année de construction

1974

Rénovation

2015

Etat

Excellent état

Type de construction

2 façades

Étage

6

etages

8

Terrasses

1

Terrasse 1

sud

Aménagement

Salle de séjour

30 m²

Cuisine

Oui (amer. super-équipée)

Chambre 1

14 m²

Salle de bain

douche

Toilettes

1

Cave

Oui

à proximité

Environnement

Vue dégagée

Dimensions

Surface habitable

50 m²

Confort

Mobilité réduite

Oui

Vidéophone

Oui

Ascenseur

Oui

Piscine

Non

énergie

PEB

175 kWh/m²

Emission co2

35kg CO2/m²

Certificat d'électricité

Oui, conforme

Type de chauffage

Gaz (chau. centr.)

Chauffage

Collectif

Conditions financières

Prix

€ 1.050 par mois

Charges

€ 185 par mois

Référence

Van Becelaere 28A

Disponible

En fonct. du locataire

01 février 2025

Aménagement du territoire

Zone inondable

pas situé en zone inondable