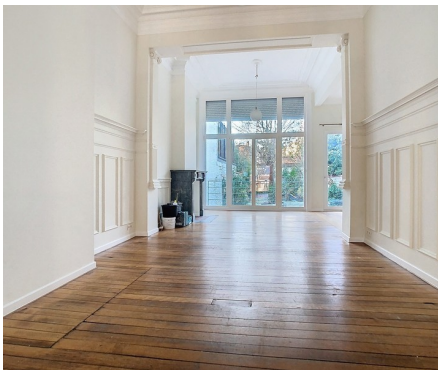


Appartement à louer

Rue Georges et Jacques Martin 2B 1150 Woluwe-Saint-Pierre

€ 1.790

 2  2  159 m²  1



Déscripiton

Quartier Montgomery - Superbe duplex de +/-159m2 au rez-de-chaussée d'une maison de maître. L'appartement se compose d'un séjour lumineux de +/- 36m2 (la baie vitrée a été remplacée par des nouveaux châssis, doubles vitrages) et accès au magnifique jardin, cuisine super-équipée, 2 chambres dont une avec dressing et accès à la cour (+/-21,5m2 et +/-20m2), salle de bains avec baignoire/douche + raccordement pour une machine à laver, toilette séparée, salle de douche. Débarras et un garage fermé (box) pour 100 €/mois. Authenticité et charme se conjuguent avec tout le confort d'aujourd'hui. Double vitrage, chaudière individuelle au gaz. Situation idéale proche des commerces, grands axes et transports en commun (Metro Montgomery - Tram 39/44). Charges communes: 50,00€/mois. À voir sans tarder!

Détails

Informations générales

Année de construction
1900

Etat
Excellent état

Type de construction
2 façades

etages
3

Jardin
Oui

Terrasses
1

Terrasse 1
sud-est

Garage
Oui

Garages
1

Parking intérieur
Oui

Aménagement

Salle de séjour
36 m²

Cuisine
20 m² (super-équipée)

Chambre 1
22 m²

Chambre 2
20 m²

Salles de douches
1

Toilettes
1

à proximité

Environnement
Centre ville

École à
500 m

Transports publics à
50 m

1.000 m

Centre sportif à
500 m

Dimensions

Surface habitable
159 m²

Largeur façade
6 m

Confort

Mobilité réduite
Non

Ascenseur
Non

Piscine
Non

énergie

PEB
196 kWh/m²

Emission co2
39kg CO2/m²

Certificat d'électricité
Oui, conforme

Type de chauffage
Gaz

Chauffage
Individuel

Conditions financières

Prix
€ 1.790 par mois

Charges
€ 50 par mois

Référence
G.J. Martin 2B

Disponible
Immédiatement

Aménagement du territoire

Zone inondable
pas situé en zone inondable