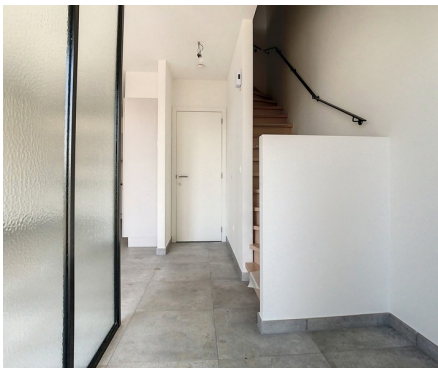


## Duplex à louer

Du Roy de Blicquy laan 5E 1933 Sterrebeek

**€ 1.390**

 2  1  92 m<sup>2</sup>  8 m<sup>2</sup>



# Déscripiton

Golf de Sterrebeek (The National) - A la limite avec Tervuren. Dans un site exceptionnel, alliant nature préservée et architecture contemporaine, nous vous proposons un beau duplex de +/- 92m2. L'appartement avec des belles finitions, se compose d'un hall d'entrée, vestiaire et toilette d'invité, séjour de +/- 25m2 avec vue imprenable et accès à une terrasse de +/-8m2 orientée Ouest, cuisine ouverte super équipée, buanderie, 2 chambres dont une avec accès à la terrasse privée (+/-12,5m2, +/-12,5m2), salle de douche avec double lavabo sur meuble et douche, toilette séparée. videophone, cave, emplacement de parking pour 100€/mois, emplacement pour 2 vélos. Provision pour charges communes: 150€/mois. Le domaine du Golf offre un cadre de vie d'exception à 2 pas de toutes les facilités (commerces, centre de fitness avec piscine intérieure et extérieure, écoles internationales (Américaine, Allemande, BSB)) et des transports en commun (tram 39 Montgomery). Proche de la capitale, Sterea offre un cadre de vie vraiment unique. Luminaires, tringles et une armoire encastrée seront installés. Libre à partir du 28/02/2025!

## Détails

### Informations générales

Année de construction

**2023**

Etat

**Excellent état**

Type de construction

**2 façades**

etages

**2**

Terrasses

**2**

Terrasse 1

**8 m<sup>2</sup>**

**ouest**

Parkings intérieur

**1**

### Aménagement

Salle de séjour

**25 m<sup>2</sup>**

Cuisine

**Oui (amer. équipée)**

Chambre 1

**13 m<sup>2</sup>**

Chambre 2

**13 m<sup>2</sup>**

Salle de bain

**douche**

Toilettes

**2**

Cave

**Oui**

Buanderie

**Oui**

### à proximité

Environnement

**Central**

Commerces à

**500 m**

École à

**1.000 m**

Transports publics à

**800 m**

Transports publics à proximité

**Oui**

### Dimensions

Surface habitable

**92 m<sup>2</sup>**

### Confort

Mobilité réduite

**Non**

Vidéophone

**Oui**

Ascenseur

**Oui**

Piscine

**Non**

### énergie

Fenêtres

**Pvc**

Certificat d'électricité

**Oui, conforme**

Type de chauffage

**Gaz**

Chauffage

**Chauffage partiel au sol**

### Conditions financières

Prix

**€ 1.390 par mois**

Charges

**€ 150 par mois**

Référence

**Blicquy5E**

Disponible

**01 mars 2025**

### Aménagement du territoire

Zone inondable

**pas situé en zone inondable**