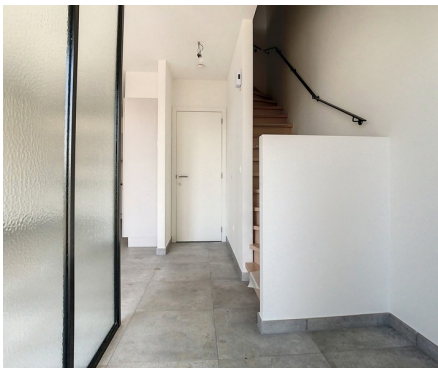


Duplex à louer

Du Roy de Blicquy laan 5E 3080 Tervuren

€ 1.490

 2  1  92 m²  8 m²



Déscripiton

Golf de Sterrebeek (The National) - A la limite avec Tervuren. Dans un site exceptionnel, alliant nature préservée et architecture contemporaine, nous vous proposons un beau duplex de +/- 92m2. L'appartement avec des belles finitions, se compose d'un hall d'entrée, vestiaire et toilette d'invité, séjour de +/- 25m2 avec vue imprenable et accès à une terrasse de +/-8m2 orientée Ouest, cuisine ouverte super équipée, buanderie, 2 chambres dont une avec accès à la terrasse privée (+/-12,5m2, +/-12,5m2), salle de douche avec double lavabo sur meuble et douche, toilette séparée. videophone, cave, emplacement de parking, emplacement pour 2 vélos. Provision pour charges communes: 150€/mois. Le domaine du Golf offre un cadre de vie d'exception à 2 pas de toutes les facilités (commerces, centre de fitness avec piscine intérieure et extérieure, écoles internationales (Américaine, Allemande, BSB)) et des transports en commun (tram 39 Montgomery). Proche de la capitale, Sterea offre un cadre de vie vraiment unique. Luminaires, tringles et une armoire encastrée seront installés. Libre à partir du 28/02/2025!

Détails

Informations générales

Année de construction

2023

Etat

Excellent état

Type de construction

2 façades

etages

2

Terrasses

2

Terrasse 1

8 m²

ouest

Parkings intérieur

1

Aménagement

Salle de séjour

25 m²

Cuisine

Oui (amer. équipée)

Chambre 1

13 m²

Chambre 2

13 m²

Salle de bain

douche

Toilettes

2

Cave

Oui

Buanderie

Oui

à proximité

Environnement

Central

Commerces à

500 m

École à

1.000 m

Transports publics à

800 m

Transports publics à proximité

Oui

Dimensions

Surface habitable

92 m²

Confort

Mobilité réduite

Non

Vidéophone

Oui

Ascenseur

Oui

Piscine

Non

énergie

Fenêtres

Pvc

Certificat d'électricité

Oui, conforme

Type de chauffage

Gaz

Chauffage

Chauffage partiel au sol

Conditions financières

Prix

€ 1.490 par mois

Charges

€ 150 par mois

Référence

Blicquy5E

Disponible

01 mars 2025

Aménagement du territoire

Zone inondable

pas situé en zone inondable