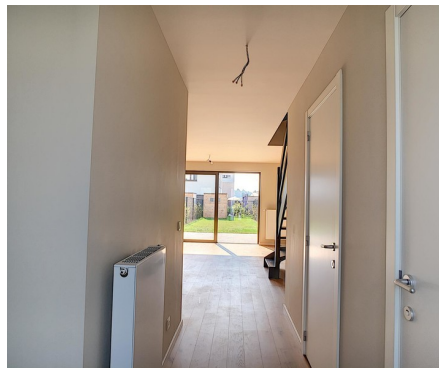


Maison à louer

Prinsenjacht 17 1933 Sterrebeek

€ 1.750

3 1 130 m² 50 m² 192 m² 15 m²



Déscripiton

STEREA - Golf de Sterrebeek (The National) - Dans un site exceptionnel, alliant nature préservée et architecture contemporaine, nous vous proposons une maison unifamiliale récente de +/- 130m2. Cette maison se compose d'un vestiaire et toilette invités, séjour de +/- 28m2 avec accès à une terrasse de +/- 15m2 et jardin orienté plein sud avec abri de jardin, cuisine ouverte super équipée, buanderie séparée. A l'étage: chambre 1 de +/- 15m2, chambre 2 de +/- 8m2, salle de bains avec baignoire et douche, 2 lavabos sur meuble, toilette séparée. Au 2ème étage: chambre 3 de +/-20m2. Chauffage individuel au gaz, videophone, emplacement de parking devant la maison. Le domaine du golf offre un cadre de vie d'exception à 2 pas de toutes les facilités (commerces, forêt, écoles internationales (Américaine, Allemande, BSB) et transports (tram 39 Montgomery). Le projet prévoit également un hotel avec piscine intérieure et extérieure, terrain de tennis, supermarché.... Les résidents auront la possibilité de profiter de ces infrastructures. A la porte de la capitale, le domaine Sterea vous offre un vrai style de vie. Libre 01/12/2024.

Détails

Informations générales

Année de construction

2019

Etat

Neuf

Type de construction

2 façades

etages

2

Jardin

50 m²

Terrasse 1

15 m²

Parkings extérieur

1

Aménagement

Cuisine

Amer. super-équipée

Chambre 1

20 m²

Chambre 2

15 m²

Chambre 3

8 m²

Salles de douches

1

Toilettes

2

à proximité

Environnement

Golf

Dimensions

Superficie terrain

192 m²

Surface habitable

130 m²

Confort

Mobilité réduite

Non

Ascenseur

Non

Piscine

Non

énergie

Certificat d'électricité

Oui, conforme

Type de chauffage

Gaz

Conditions financières

Prix

€ 1.750 par mois

Référence

Prinsenjacht 17

Disponible

01 décembre 2024