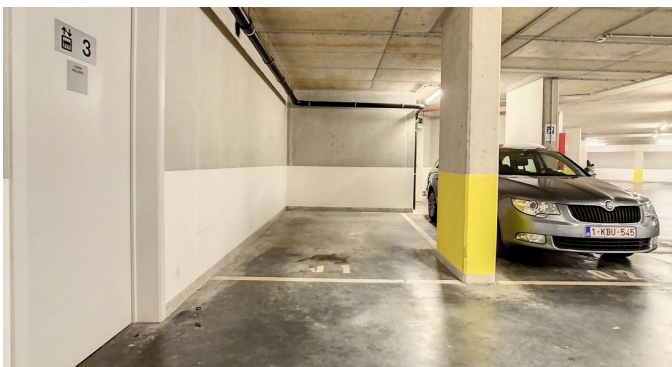
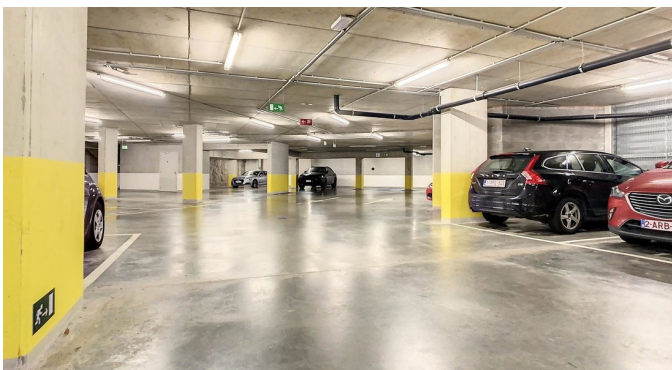


Parking intérieur à louer

Van Maerlantstraat 7 1000 Bruxelles

€ 125

🏠 10 m²



Déscripiton

QUARTIER EUROPEEN/SCHUMAN/JOURDAN - Dans un complexe immobilier situé entre Rue Maerlant et Rue Belliard, bon emplacement de parking d'une profondeur de +/-4m et largeur de +/-2,40m dans un parking sécurisé - Porte d'accès au parking électrique.

Détails

Informations générales

Année de construction

2013

Etat

Bon état

Étage

-2

Garage

Oui

Parking intérieur

Oui

Parkings intérieur

1

à proximité

Commerces à

100 m

Transports publics à

200 m

Transports publics à proximité

Oui

Dimensions

Surface habitable

10 m²

Conditions financières

Prix

€ 125 par mois

Sous régime TVA

Non

Référence

Maerlant 7 - Emplacement de parking

Disponible

01 avril 2025