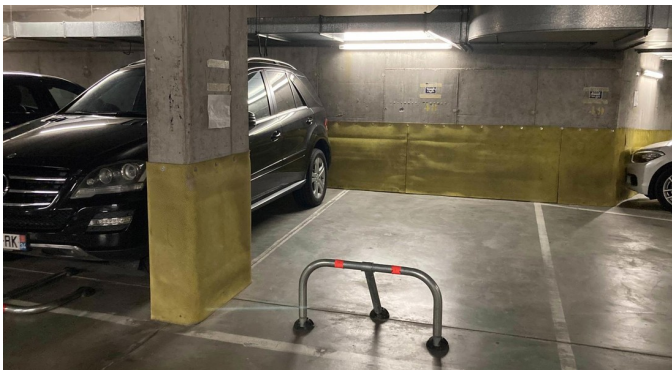
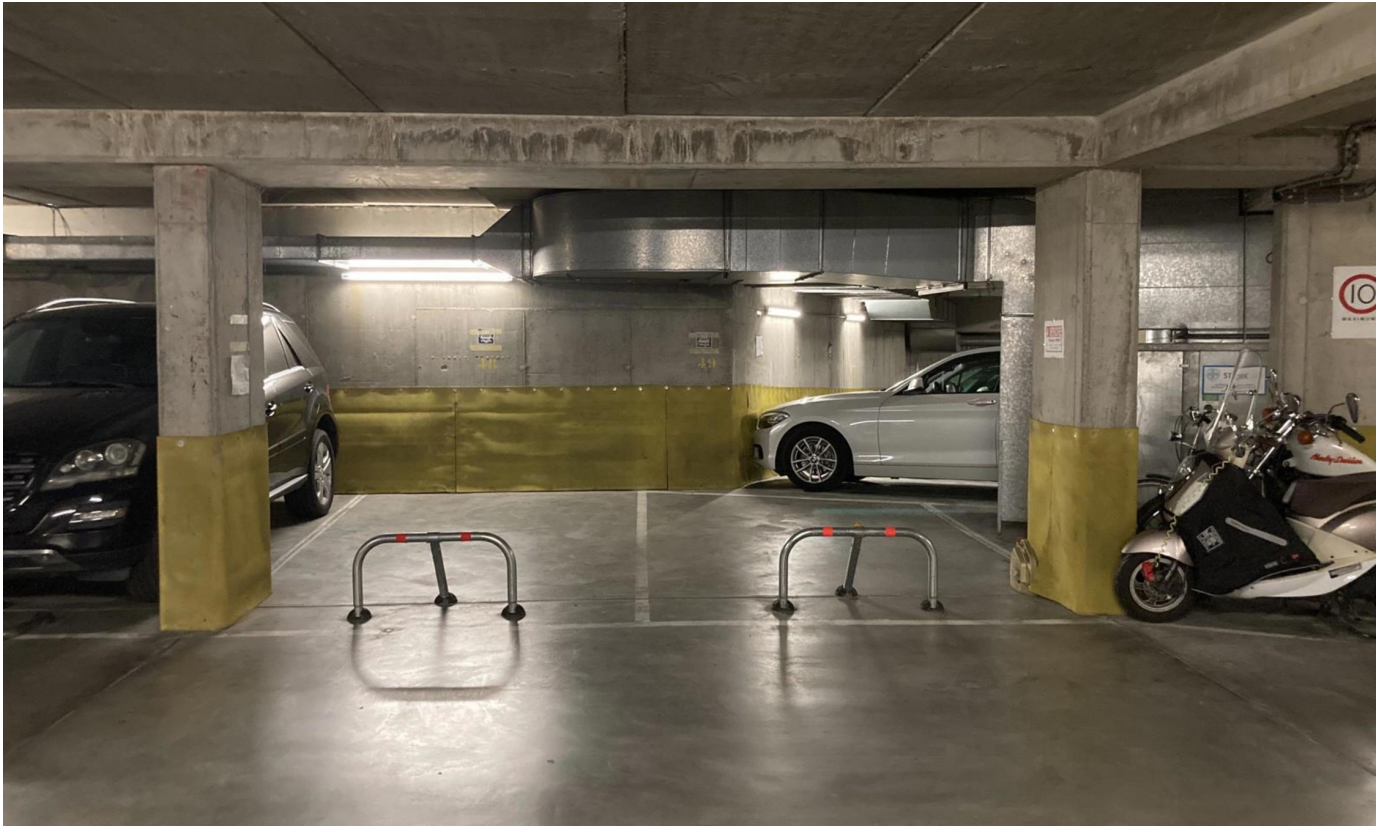


## Parking intérieur à vendre

Avenue Jean Monnet 2-12 1200 Woluwe-Saint-Lambert

**€ 18.000**



# Déscriptipon

Quartier CORA - Dans un complexe immobilier situé entre l'avenue de Calabre et Jean Monnet, bon emplacement de parking d'une profondeur de +/- 5m et largeur de +/-2,40m, sécurisé par un arceau de stationnement rabattable - Porte d'accès au parking électrique - Possibilité d'acheter au total 4 emplacements dans ce parking souterrain - Libre à l'acte.

## Détails

### Informations générales

Année de construction

**1994**

Etat

**Bon état**

Garage

**Oui**

Parking intérieur

**Oui**

Parkings intérieur

**2**

### à proximité

Commerces à proximité

**Oui**

École à proximité

**Oui**

Transports publics à proximité

**Oui**

### Conditions financières

Prix

**€ 18.000**

Revenu cadastral

**€ 141**

Sous régime TVA

**Non**

Référence

**Monnet 2 - Emplacement de parking**

Disponible

**à l'acte**

**01 janvier 2023**

### Aménagement du territoire

Affectation

**Non communiqué**

Permis de bâtir

**Non communiqué**

Intimation en justice

**Non communiqué**

Permis de lotir

**Non communiqué**

Droit de préemption

**Non communiqué**