


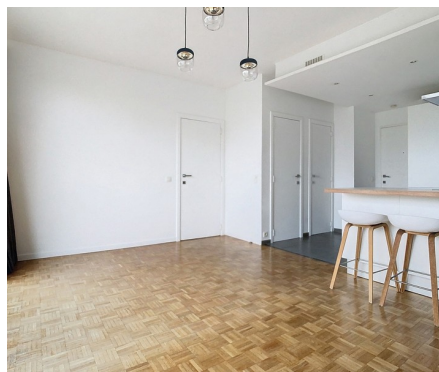


Appartement te huur

Avenue Emile Van Becelaere 28A 1170 Watermaal-Bosvoorde

€ 1.050

 1  1  50 m²



Beschrijving

VAN BECELAERE - In een rustige en groene omgeving, op de 6de verdieping van een gebouw met lift, mooi appartement bestaande uit een woonkamer van +/-30m2 met volledig ingerichte open keuken en toegang tot een ruim zuidgericht terras met mooi uitzicht, berging, apart toilet, 1 slaapkamer van +/-14m2 met kast en doucheruimte (douche, wastafelmeubel en wasmachine), kelder, verlichting en gordijnen - Maandelijkse provisie voor algemene lasten (inclusief verwarming en water): 185€ - Parking voor bezoekers - EEN AANRADER!

Details

Algemene info

Bouwjaar
1974

Renovatiejaar
2015

Staat
Uitstekend

Bebouwing
Gesloten

Verdieping
6

Verdiepingen
8

Terrassen
1

Terras 1
zuid

Indeling

Woonkamer
30 m²

Keuken
Ja (VS volledig geïnstalleerd)

Slaapkamer 1
14 m²

Badkamer
douche

Toiletten
1

Kelder
Ja

In de nabijheid

Buurt
Vrij zicht

Afmetingen

Bewoonbare oppervlakte
50 m²

Comfort

Handicapvriendelijk
Ja

Videfoon
Ja

Lift
Ja

Zwembad
Nee

Energie

EPC
175 kWh/m²

CO2 uitstoot
35kg CO2/m²

Elektriciteitskeuring
Ja, conform

Type verwarming
Gas cv

Verwarming
Collectief

Financieel

Prijs
€ 1.050 per maand

Kosten
€ 185 per maand

Referentie
Van Becelaere 28A

Ter beschikking stelling
Mits inachtneming huurders
01 februari 2025

Ruimtelijke ordening

O-peil
Niet gelegen in een
overstromingsgevoelig gebied