




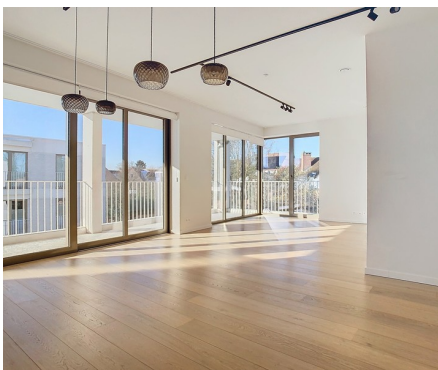


## Appartement te huur

Europalaan 9 21 1970 Wezembeek-Oppem

**€ 1.495**

 2  1  91 m<sup>2</sup>  91 m<sup>2</sup>  45 m<sup>2</sup>



# Beschrijving

ORTUS Wezembeek-Oppem - Stijlvol en groen wonen, midden in het nieuwe centrum. Prachtig appartement van +/- 92m2 met ruim terras van +/- 45m2, op het 2de verdiep. Dit nieuwbouwappartement bestaat uit een inkomhal, apart toilet, berging met aansluiting voor wasmachine, leefruimte (+/- 43,50m2) met toegang tot het aangenaam terras, volledig ingerichte keuken, 2 slaapkamers waarvan één met een ingebouwde kast (+/- 13,6m2 en +/- 8,4m2 ), badkamer met lavabo op meubel, ruime kelder en zonnepanelen aanwezig. Het appartement is gelegen in het nieuwe centrum van Wezembeek-Oppem omringd door een prachtig groen park en vlakbij alle faciliteiten, (tramhalte en winkels op wandelafstand/Carrefour express). Provisie voor gemeenschappelijke lasten 100€/maand en parking. Een aanrader!

## Details

### Algemene info

Bouwjaar  
**2022**

Staat  
**Uitstekend**

Bebouwing  
**Gesloten**

Verdieping  
**2**

Verdiepingen  
**2**

Terrassen  
**1**

Terras 1  
**45 m<sup>2</sup>**  
**west**

Garage  
**Ja**

Parkings binnen  
**1**

### Indeling

Woonkamer  
**44 m<sup>2</sup>**

Keuken  
**VS volledig geïnstalleerd**

Slaapkamer 1  
**14 m<sup>2</sup>**

Slaapkamer 2  
**8 m<sup>2</sup>**

Badkamer  
**alle comfort**

Toiletten  
**1**

Kelder  
**Ja**

Wasplaats  
**Ja**

### In de nabijheid

Buurt  
**Centraal**

Winkels op  
**5 m**

School op  
**5 m**

Openbaar vervoer op  
**5 m**

Openbaar vervoer nabij  
**Ja**

### Afmetingen

Grondoppervlakte  
**91 m<sup>2</sup>**

Bewoonbare oppervlakte  
**91 m<sup>2</sup>**

### Comfort

Handicapvriendelijk  
**Nee**

Videfoon  
**Ja**

Lift  
**Ja**

Zwembad  
**Nee**

### Energie

EPC  
**51 kWh/m<sup>2</sup>**

Elektriciteitskeuring  
**Ja, conform**

Type verwarming  
**Gas cv**

Verwarming  
**Individueel**

### Financieel

Prijs  
**€ 1.495 per maand**

Kosten  
**€ 100 per maand**

Referentie  
**Europa 9/21**

Ter beschikking stelling  
**Onmiddellijk**