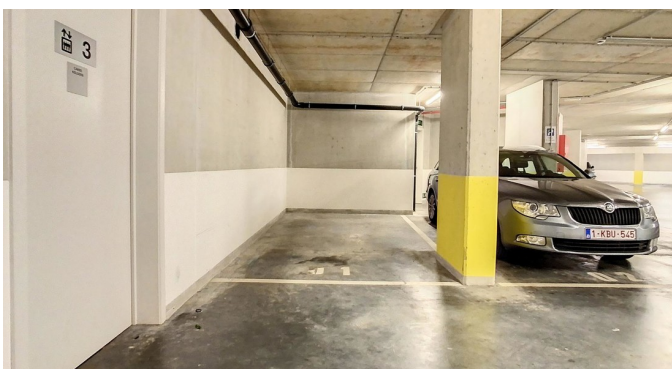
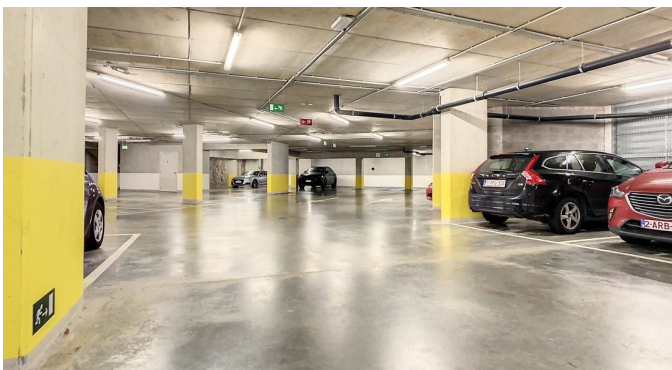


Binnenstaanplaats te huur

Van Maerlantstraat 7 1000 Brussel

€ 125

10 m²



Beschrijving

EUROPESE WIJK/SCHUMAN/JOURDAN - In een gebouwencomplex gelegen tussen de Van Maerlantstraat en de Belliardstraat, ondergrondse parkeerplaats met een diepte van +/-4m en een breedte van +/-2,40m in een beveiligd parking - Elektrische toegangsdeur tot de ondergrondse parking.

Details

Algemene info

Bouwjaar
2013

Staat
Goede staat

Verdieping
-2

Garage
Ja

Parking binnen
Ja

Parkings binnen
1

In de nabijheid

Winkels op
100 m

Openbaar vervoer op
200 m

Openbaar vervoer nabij
Ja

Afmetingen

Bewoonbare oppervlakte
10 m²

Financieel

Prijs
€ 125 per maand

Onder BTW stelsel
Nee

Referentie
Maerlant 7 - Emplacement de parking

Ter beschikking stelling
01 april 2025