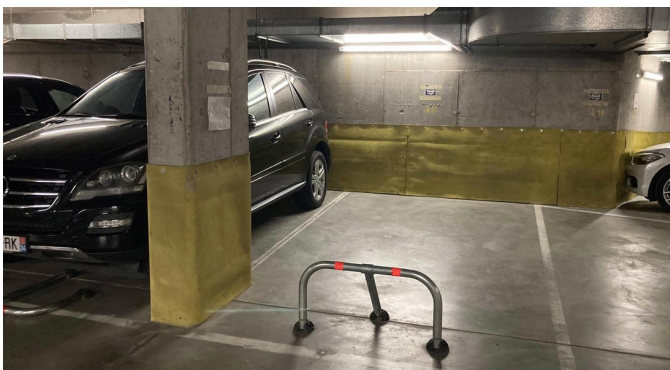
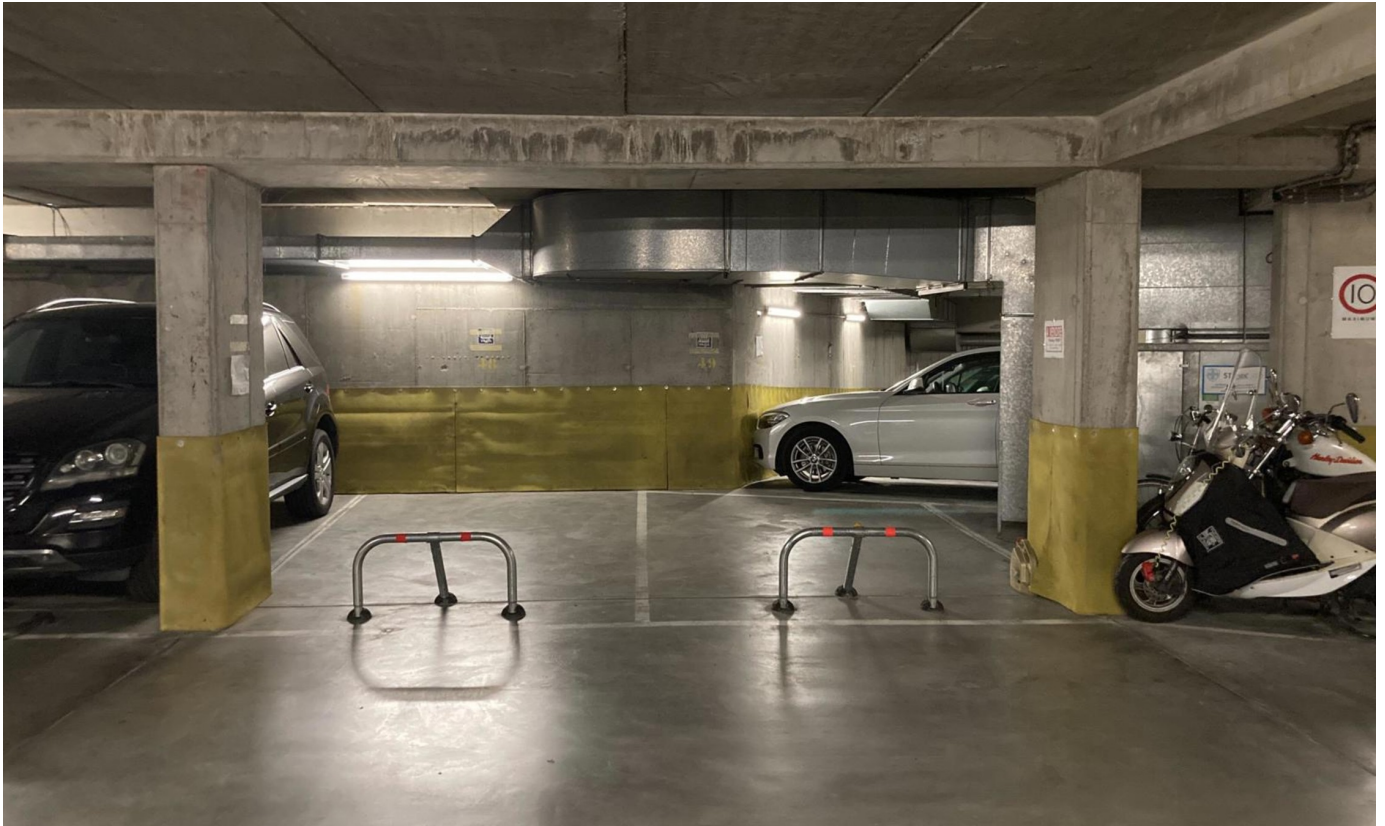


## Binnenstaanplaats te koop

Avenue Jean Monnet 2-12 1200 Sint-Lambrechts-Woluwe

**€ 18.000**



# Beschrijving

CORA buurt - In een gebouwencomplex gelegen tussen de Calabre- en de Monnetlaan parkeerplaats met een diepte van +/-5m en een breedte van +/- 2,40m beveiligd met een opklapbare slagboom - Elektrische toegangsdeur tot de ondergrondse parking - Mogelijkheid om in totaal 4 parkeerplaatsen te kopen!

## Details

### Algemene info

Bouwjaar

**1994**

Staat

**Goede staat**

Garage

**Ja**

Parking binnen

**Ja**

Parkings binnen

**2**

### In de nabijheid

Winkels nabij

**Ja**

School nabij

**Ja**

Openbaar vervoer nabij

**Ja**

### Financieel

Prijs

**€ 18.000**

Kadastraal inkomen

**€ 141**

Onder BTW stelsel

**Nee**

Referentie

**Monnet 2 - Emplacement de parking**

Ter beschikking stelling

**Vanaf akte**

**01 januari 2023**

### Ruimtelijke ordening

Bestemming

**Niet meegedeeld**

Bouwvergunning

**Niet meegedeeld**

Dagvaarding

**Niet meegedeeld**

Verkavelingsvergunning

**Niet meegedeeld**

Voorkooprecht

**Niet meegedeeld**