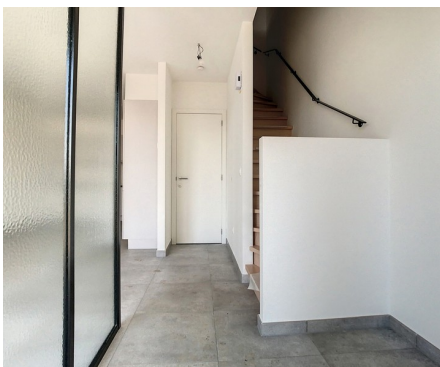


Duplex te huur

Du Roy de Blicquy laan 5E 1933 Sterrebeek

€ 1.390

 2  1  92 m²  8 m²



Beschrijving

Golf Van Sterrebeek "The National" - Aan de grens met Tervuren. Prachtig duplex-appartement in een uitzonderlijk mooie setting met een oppervlakte van +/-92m2 bestaande uit een inkomhal met vestiaire en gastentoilet, mooie leefruimte van +/-25m2 met aangenaam zicht en toegang tot het Oost georiënteerd terras (+/-8m2), open super ingerichte keuken, 2 slaapkamers waarvan één met toegang tot het privé terras (+/-12,5m2,+/-12,5m2), ruime douchekamer met 2 lavabo's op meubel en douche, apart toilet. videofoon, kelder, ondergrondse parking voor 100€/maand, fietsenstalling. Provisie voor gemeenschappelijke lasten: 150€/maand. Het golfdomein biedt een uitzonderlijke woonomgeving, op slechts 2 stappen van alle faciliteiten (winkels, fitnesscentrum met zwembad binnen en buiten, internationale scholen (Amerikaans, Duits, BSB)) en het openbaar vervoer (tram 39 Montgomery). Sterea ligt dicht bij de hoofdstad en biedt een unieke levensstijl. Verlichting, roedes en een ingebouwde kast worden geïnstalleerd. Vrij vanaf 28/02/2025!

Details

Algemene info

Bouwjaar
2023

Staat
Uitstekend

Bebouwing
Gesloten

Verdiepingen
2

Terrassen
2

Terras 1
8 m²
west

Parkings binnen
1

Indeling

Woonkamer
25 m²

Keuken
Ja (VS geïnstalleerd)

Slaapkamer 1
13 m²

Slaapkamer 2
13 m²

Badkamer
douche

Toiletten
2

Kelder
Ja

Wasplaats
Ja

In de nabijheid

Buurt
Centraal

Winkels op
500 m

School op
1.000 m

Openbaar vervoer op
800 m

Openbaar vervoer nabij
Ja

Afmetingen

Bewoonbare oppervlakte
92 m²

Comfort

Handicapvriendelijk
Nee

Videofoon
Ja

Lift
Ja

Zwembad
Nee

Energie

Ramen
Pvc

Elektriciteitskeuring
Ja, conform

Type verwarming
Gas

Verwarming
Vloerverwarming gedeeltelijk

Financieel

Prijs
€ 1.390 per maand

Kosten
€ 150 per maand

Referentie
Blicquy5E

Ter beschikking stelling
01 maart 2025

Ruimtelijke ordening

O-peil
Niet gelegen in een overstromingsgevoelig gebied